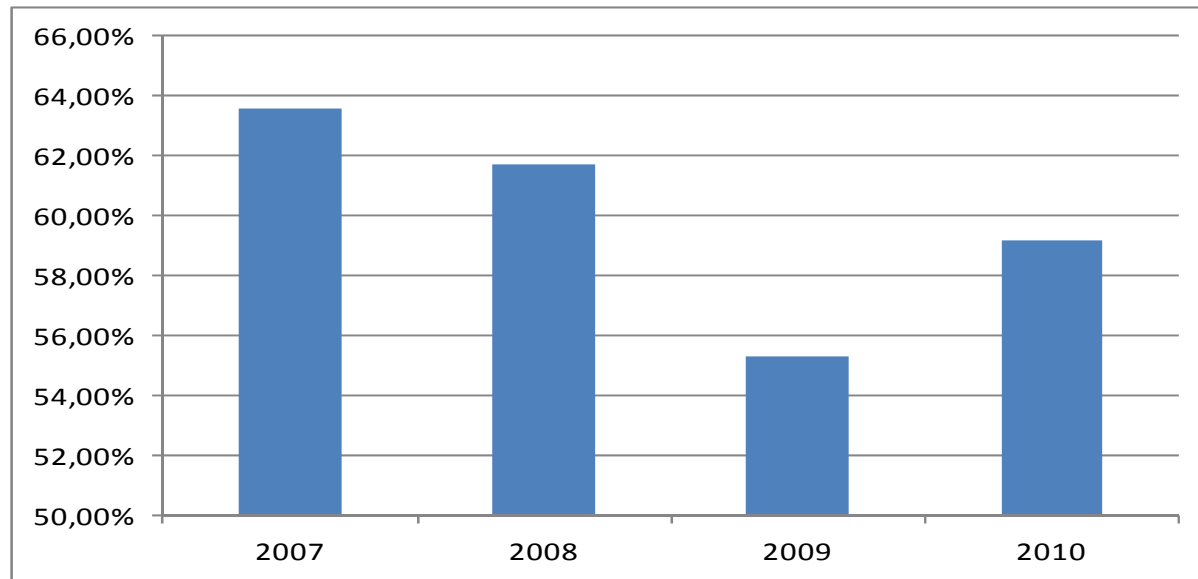


Patientensicherheitsindikatoren (PSI) allgemein

1 globaler PSI	Dekubitus
Allgemeinchirurgie (4 PSI)	Elektive Cholezystektomie <ul style="list-style-type: none"> ▪ Todesfälle ▪ Reinterventionen ▪ Wundinfektionen
	Herzschrittmacher <ul style="list-style-type: none"> ▪ Todesfälle
Orthopädie (6 PSI)	Hüft- und Knie-TEP <ul style="list-style-type: none"> ▪ Todesfälle ▪ Reinterventionen ▪ Wundinfektionen
Geburtshilfe (2 PSI)	<ul style="list-style-type: none"> ▪ Mütterliche Todesfälle ▪ Dammrisse

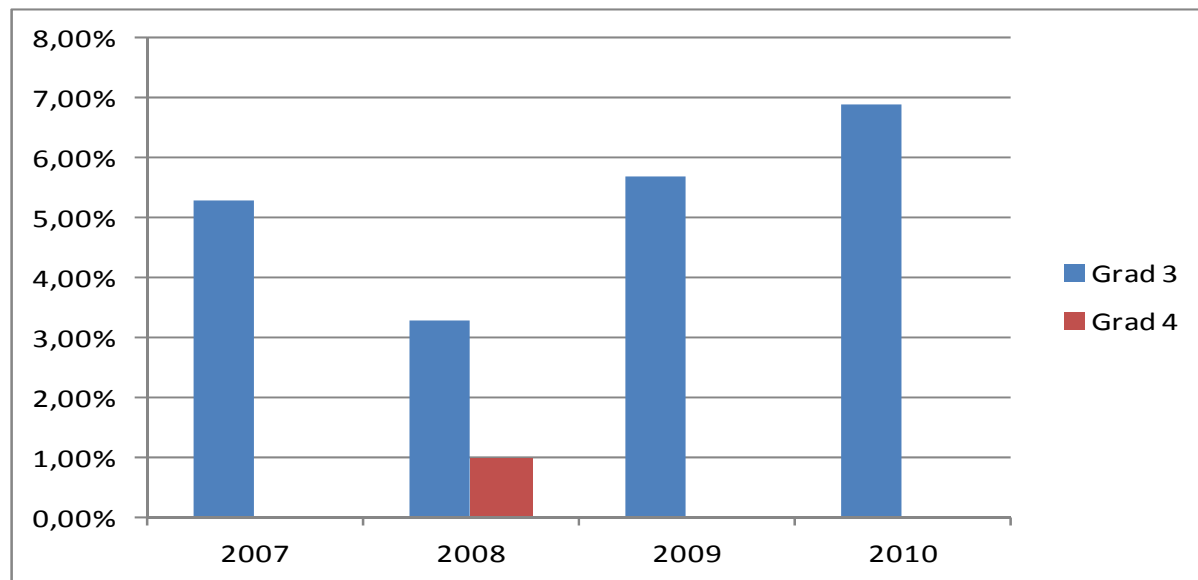
Patientensicherheitsindikatoren 2007-2010

Dekubitus Grad 2 (n=13.800 -22.409)



Bund: zwischen 55,2% und 54,3%

Patientensicherheitsindikatoren 2007-2010 Dekubitus Grad 3 und 4 (n=13.800 -22.409)

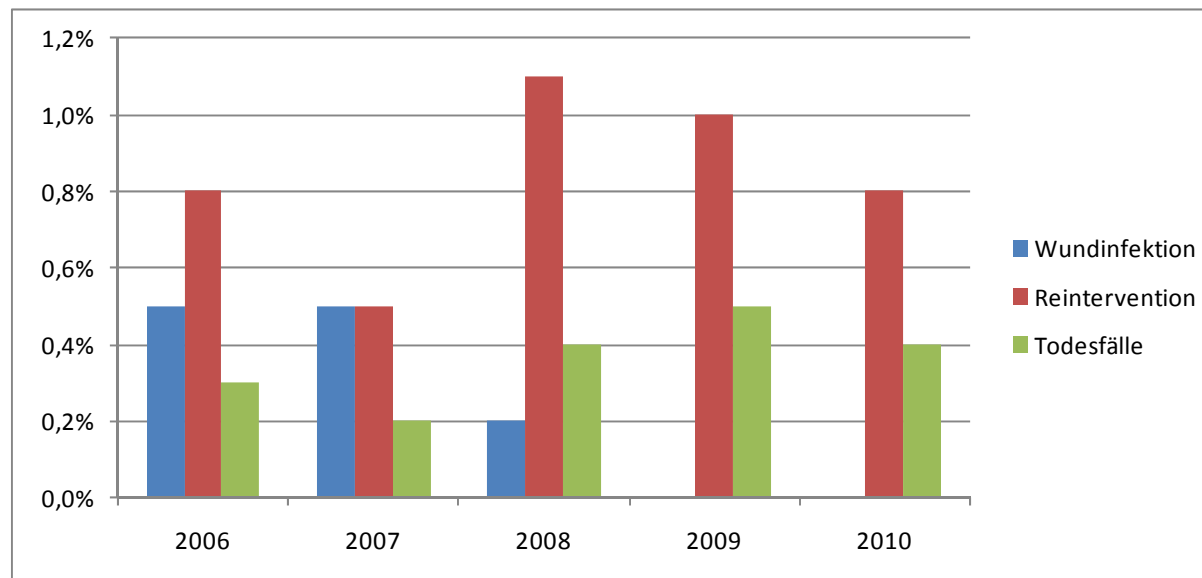


Bund Grad 3: zwischen 5,8% und 5,1%

Bund Grad 4: zwischen 0,9% und 0,6%

Patientensicherheitsindikatoren 2006-2010

Cholezystektomie (n=3.448 -3.810)



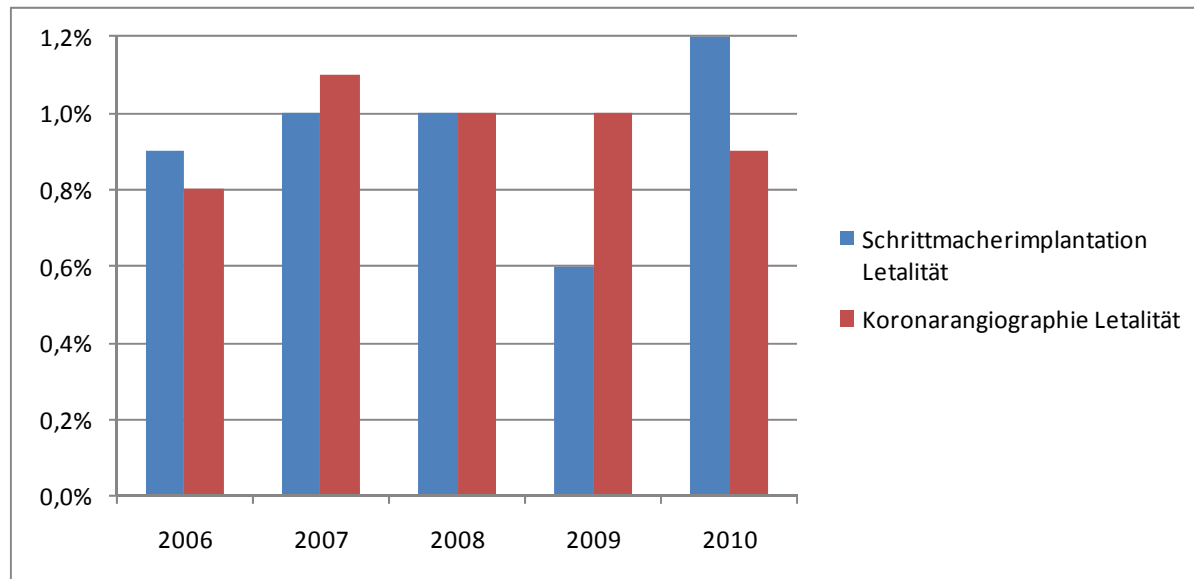
Im deutschsprachigen Raum wird die Letalität für alle Cholezystektomien mit 0,1% bis 0,2% angegeben (Kraas & Frauenschuh 2001)

Patientensicherheitsindikatoren 2006-2010

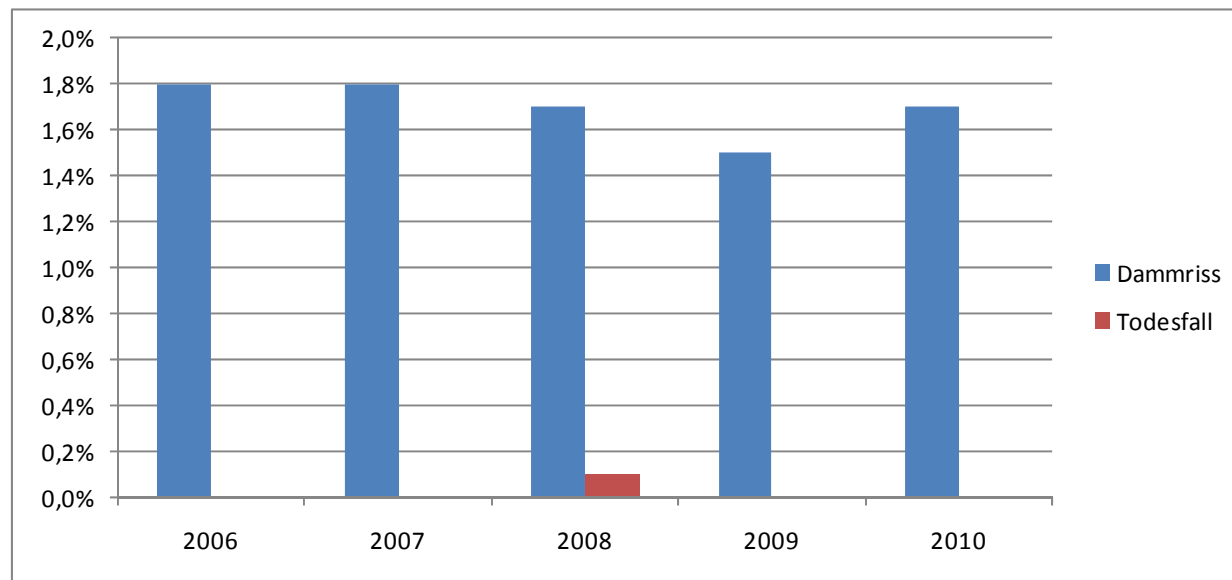
Kardiologie

(n=1.405 -1.893 Schrittmacherimplantation;

n= 12.107 – 15.999 PCI)



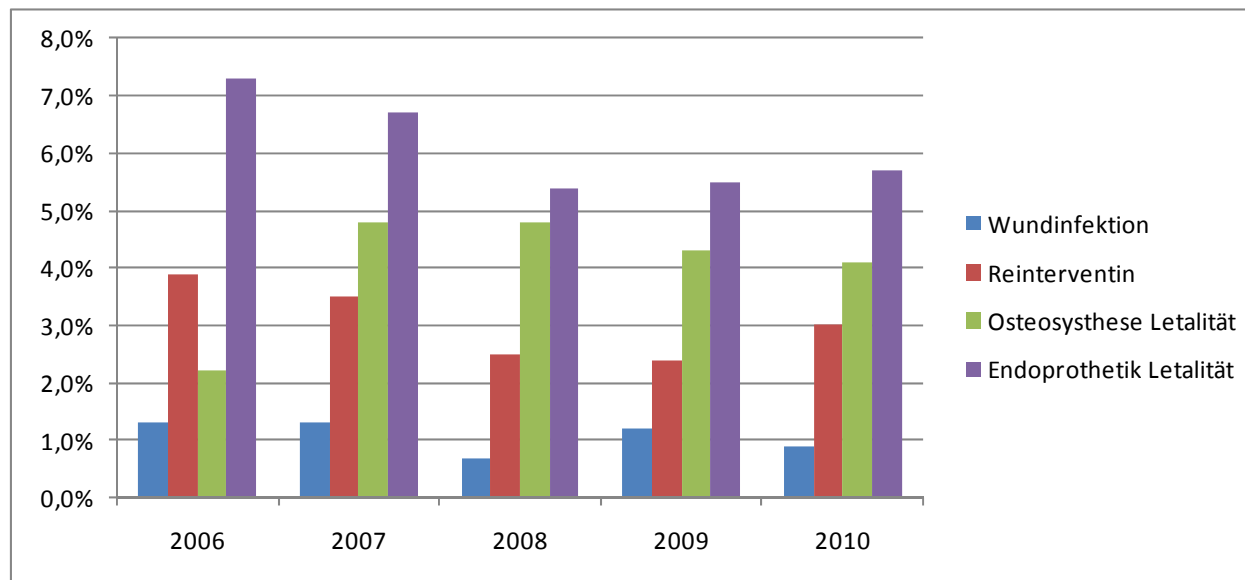
Patientensicherheitsindikatoren 2006-2010 Geburtshilfe (n=18.555 -20.028)



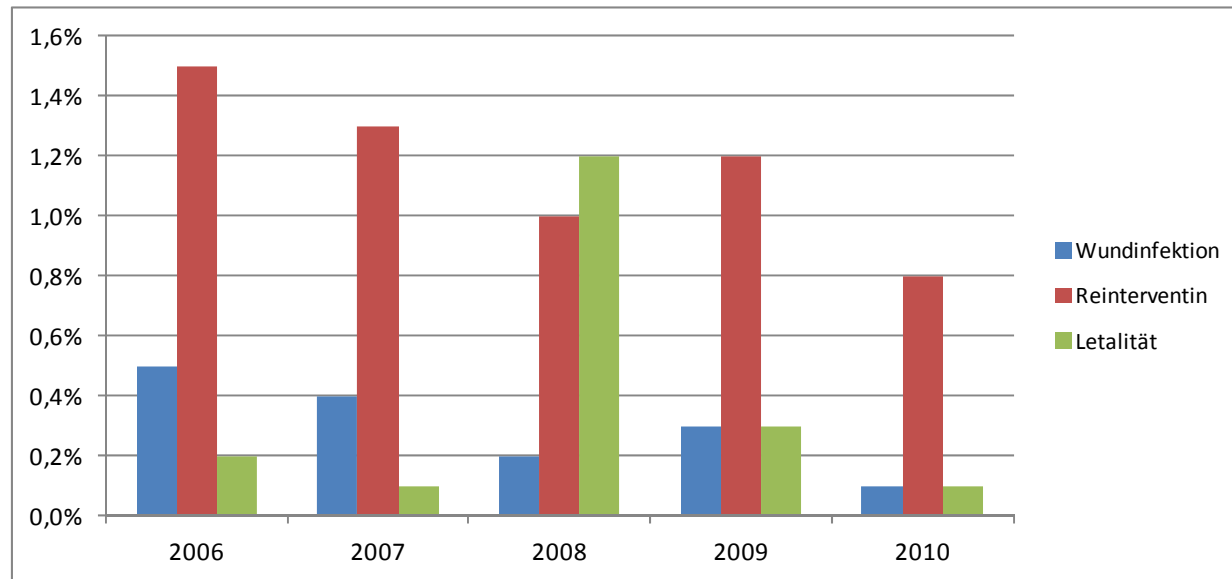
Dammriss Bund: zwischen 1,5% und 1,4%
Todesfälle Bund: 0,004%

Patientensicherheitsindikatoren 2006-2010

Hüftgelenksfraktur (n=1.273 -2.702)

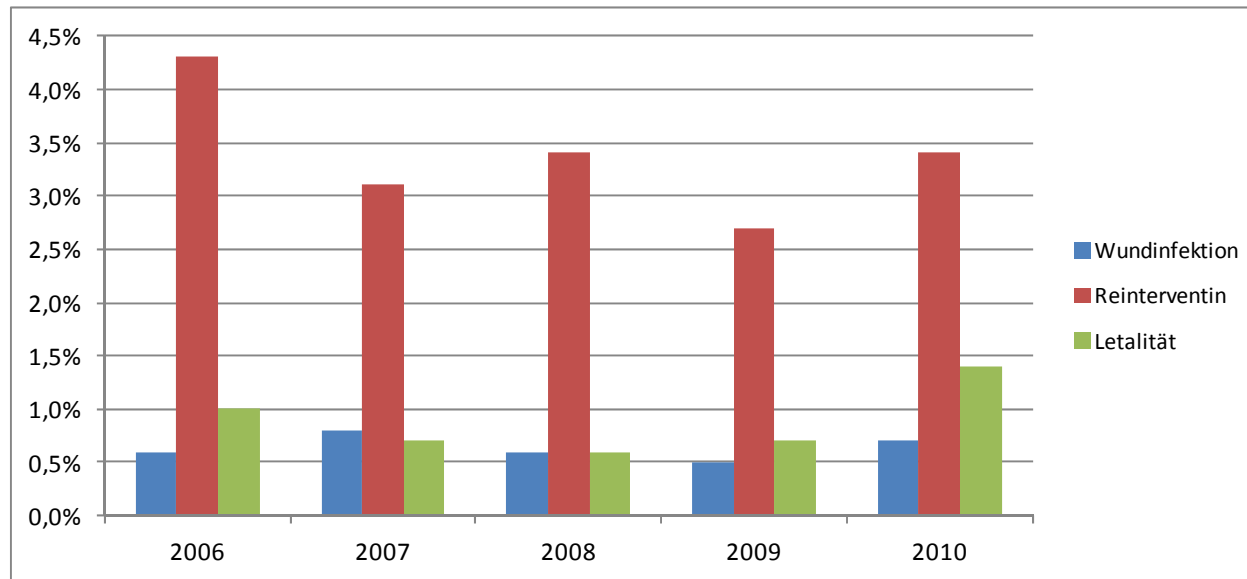


Patientensicherheitsindikatoren 2006-2010 Hüftgelenkerstimplantation (n=3.601 -4.353)



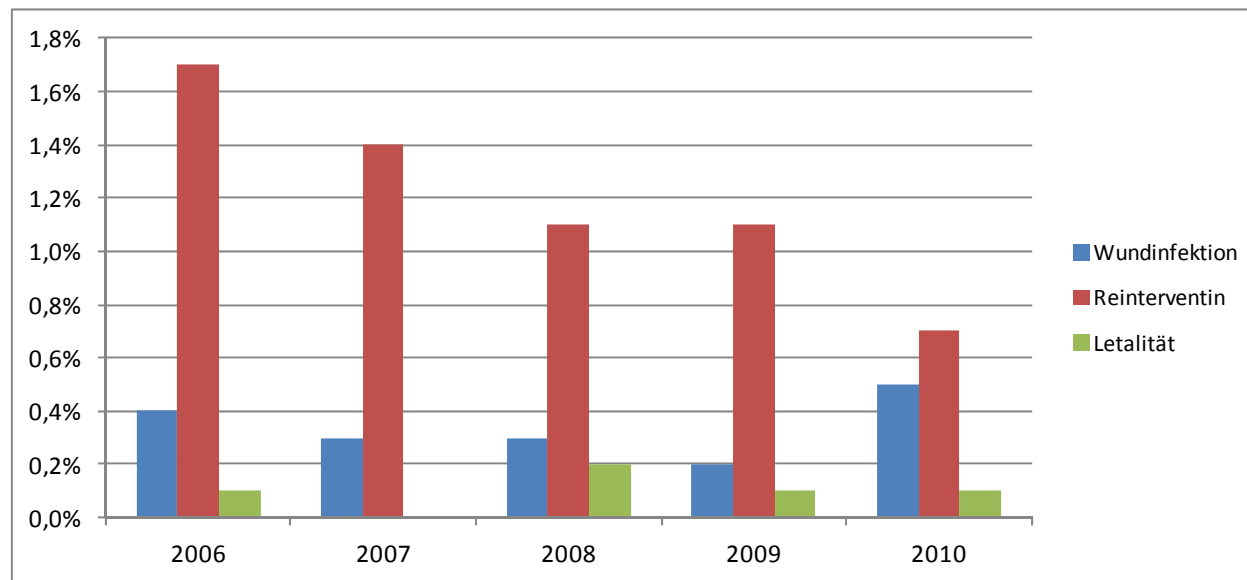
Reintervention Bund: zwischen 2,5% und 1,6%
Wundinfektion Bund: zwischen 0,8% und 0,6%

Patientensicherheitsindikatoren 2006-2010 Hüftgelenkswechsel (n=1.303 -1.511)



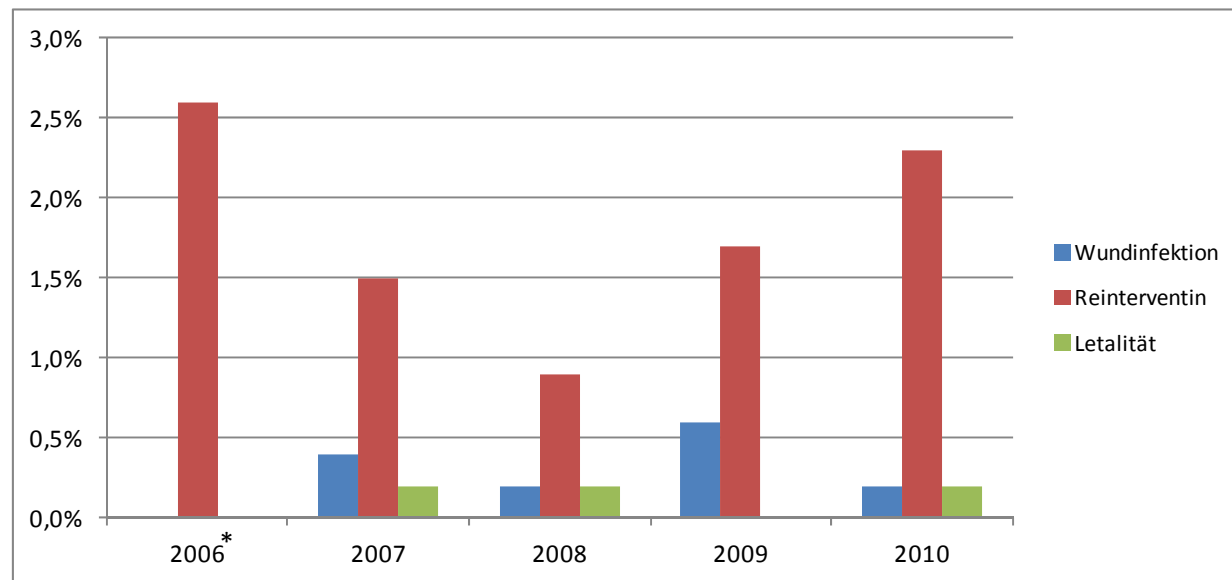
Reintervention Bund: zwischen 7,1% und 6,0%
Wundinfektion Bund: zwischen 3,0 und 2,8%

Patientensicherheitsindikatoren 2006-2010 Kniegelenkerstimplantation (n=2.479 -3.274)



Reintervention Bund: zwischen 4,6% und 3,1%
Wundinfektion Bund: zwischen 1,6% und 1,2%

Patientensicherheitsindikatoren 2006-2010 Kniegelenkswechsel (n=538-638)



* In 2006 wurden keine Wundinfektionen und keine Todesfälle dokumentiert

Reintervention Bund: zwischen 4,7% und 3,1%

Wundinfektion Bund: zwischen 1,6% und 0,7%

Patientensicherheitsindikatoren 2006-2010

Fazit:

- Es ist ein gutes Niveau erreicht
- in den meisten PSI ist eine Verbesserung im Verlauf zu erkennen
- in vielen PSI liegen die Hamburger Ergebnisse über den Bundesergebnissen